

406 СЕРИЯ. НЕРЕГУЛИРУЕМЫЕ ГИДРОМОТОРЫ

Назначение: комбайны, катки,
бетоносмесители

Гидромоторы предназначены для работы в закрытых схемах стационарных и мобильных установок.

Рабочие объемы: 71, 80, 90, 100, 110, 112, 125 см³/об

Присоединительные размеры: согласно SAE / DIN / ISO

Максимальное рабочее давление:

непрерывное - 400 бар
пиковое - 450 бар

Конструкция:

- нерегулируемые аксиально-поршневые гидромоторы с наклонной шайбой;
- биметаллический стальной блок;
- серия 406.0 – рабочие порты расположены противоположно;
- серия 406.1 – рабочие порты расположены с одной стороны.

Опции:

- блок промывки (прополаскивания);
- предохранительные клапаны;
- датчик частоты вращения вала.

Технические характеристики:

Типоразмер	71	80	90	100	110	112	125
Рабочий объем, см ³	71	80	90	100	110	112	125
Номинимальная частота вращения, об/мин	2000	2000	2000	2000	2000	2000	2000
Максимальная частота вращения, об/мин	3050	3050	3050	3050	3000	3050	3000
Пиковая частота вращения, об/мин	3300	3300	3300	3300	3200	3300	3200
Расход при n_{max} , л/мин	228,0	256,8	289,0	305,0	347,4	359,6	394,7
Эффективная мощность, кВт							
при $\Delta p = 25$ МПа	59	672	75	83,3	91,6	93	104
при $\Delta p = 40$ МПа	144	163	183	203,3	220	228	250
при $\Delta p = 45$ МПа	175	198	223	247,5	264	277	300
Крутящий момент, Нм							
при $\Delta p = 25$ МПа	283	318	358	397	437	446	497
при $\Delta p = 40$ МПа	452	509	573	637	700	713	796
при $\Delta p = 45$ МПа	508	572	645	716	788	802	895
Масса (без рабочей жидкости), кг							
серия 406.0	40	40	40	40	48	48	48
серия 406.1	28	28	28	28			

* без учета КПД

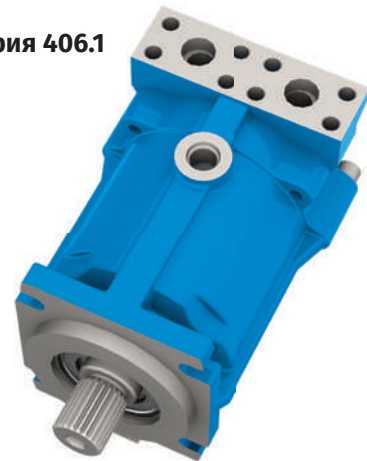
Аналоги:

90M (Sauer Danfoss)

Серия 406.0



Серия 406.1



Структурная схема обозначения гидромоторов

A	B	C	D	E	F	G	H	I
4	0	6	.	0

● = производится серийно
○ = возможное исполнение
- = нет

A - серия

код	обозначение				
406	серия 406				

B - исполнение

код	обозначение	406.0.71	406.0.90	406.0.110	406.0.125
0	базовое исполнение	●	●	●	●

C - рабочий объем

код	обозначение	406.0.71	406.0.90	406.0.110	406.0.125
71	71 см ³ /об	●	-	-	-
90	90 см ³ /об	-	●	-	-
110	110 см ³ /об	-	-	●	-
125	125 см ³ /об	-	-	-	●

D - направление вращения

код	обозначение	406.0.71	406.0.90	406.0.110	406.0.125
W	реверсивное	●	●	●	●

E - исполнение вала

код	обозначение	406.0.71	406.0.90	406.0.110	406.0.125
A2	шлицевое W35x2x30x16x9g DIN5480	●	●	○	○
A3	шлицевое W40x2x30x18x9g DIN5480	●	●	●	●
A4	шлицевое W45x2x30x21x9g DIN5480	○	○	●	●
S2	шлицевое 1 3/8" 21T 16/32DP ANSI B92.1a	●	●	●	●
S3	шлицевое 1 1/2" 23T 16/32DP ANSI B92.1a	●	●	●	●

F - присоединение рабочих каналов, гидроклапанная аппаратура

код	обозначение	406.0.71	406.0.90	406.0.110	406.0.125
F 1 1 1	на торце / БП / SAE 1" 3000PSI	○	○	○	○
F 2 1 1	противоположное / БП / SAE 1" 3000PSI	●	●	●	●
F 2 1 2	противоположное / БП / SAE 1" 6000PSI	●	●	●	●
F 3 1 1	одностороннее / БП / SAE 1" 3000PSI	○	○	○	○

↓	↓	↓
присоединение рабочих каналов		
1	SAE 1" 3000PSI	M10-6H (26,2 x 52,4)
2	SAE 1" 6000PSI	M12-6H (27,8 x 57,2)
встроенная гидроаппаратура		
0	отсутствуют	
1	блок промывки (БП)	
2	клапана предохранительные (КП)	
6	клапана предохранительные и блок промывки (КП, БП)	
расположение рабочих каналов		
1	на торце	
2	противоположное	
3	одностороннее	

G - специальные функции

код	обозначение	406.0.71	406.0.90	406.0.110	406.0.125
NN	нет	●	●	●	●
IN	присоединение дренажных каналов 7/8-14UNF-2B ISO 11926-1	●	●	○	-
RN	присоединение дренажных каналов M22x1,5 ISO 9974-1 / DIN 3852-1	○	○	●	○
NX	датчик частоты вращения	●	●	○	○

H - материал уплотнений вала

код	обозначение	406.0.71	406.0.90	406.0.110	406.0.125
B	NBR	●	●	●	●
F	FKM	●	●	●	●

I - климатическое исполнение и категория размещения

код	обозначение	406.0.71	406.0.90	406.0.110	406.0.125
У1	умеренный климат, размещение на открытом воздухе	●	●	●	●
T1	тропический климат, размещение на открытом воздухе	●	●	●	●